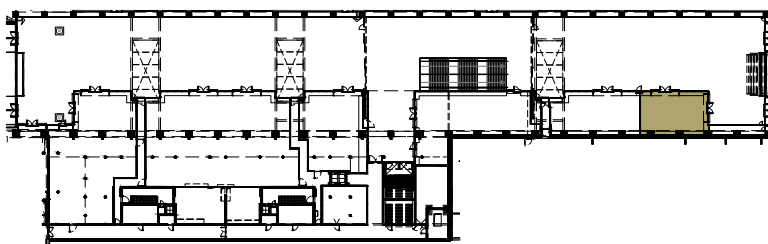
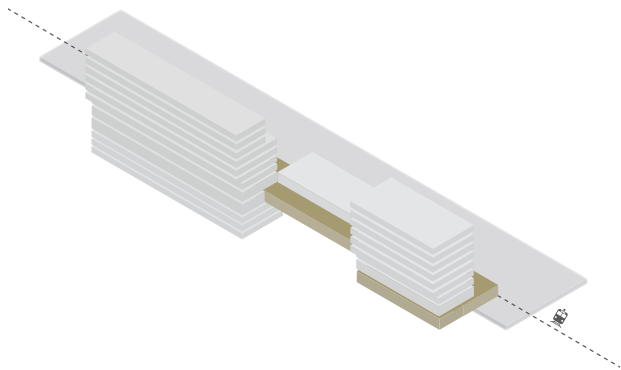
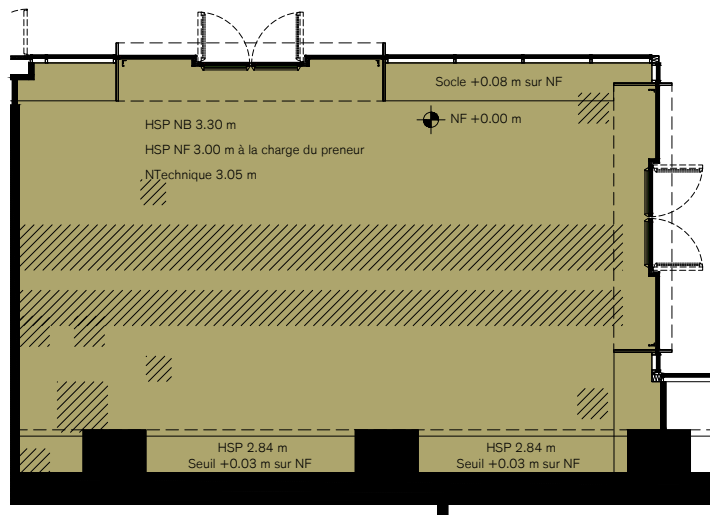


O'VIVES

Lieu de vies



C.V. COMMERCE

Référence: GAL-SS01-28

Bâtiment: O'GALERIES

Étage: 1^{er} SOUS-SOL

Surface utile: 99,5 m²

Hauteur brute principale: variable

Hauteur technique: de 2,65 à 3,05 m

Sol: par preneur ép. disponible 4 cm

Mur: brut

Plafond: béton brut/faux-pl. plâtre

Charge utile: 500 kg/m²

Zone servitude au plafond

Échelle 1:150



Les surfaces locatives effectives pourront différer de celles indiquées sur les plans et sont donc sujettes au changement. Surfaces locatives selon la norme SIA 416/12007 (calcul des surfaces selon pages 6-9, article 111). La surface des socles isolants est comprise dans la surface utile.