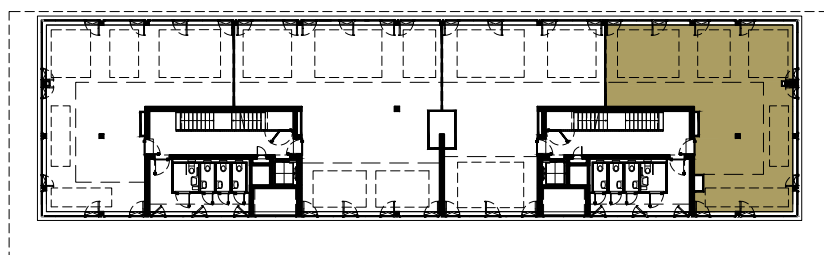
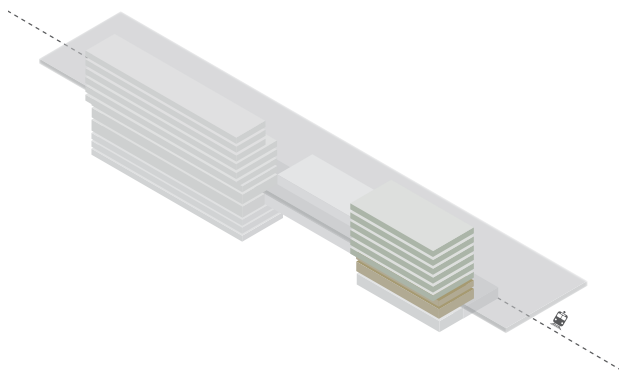
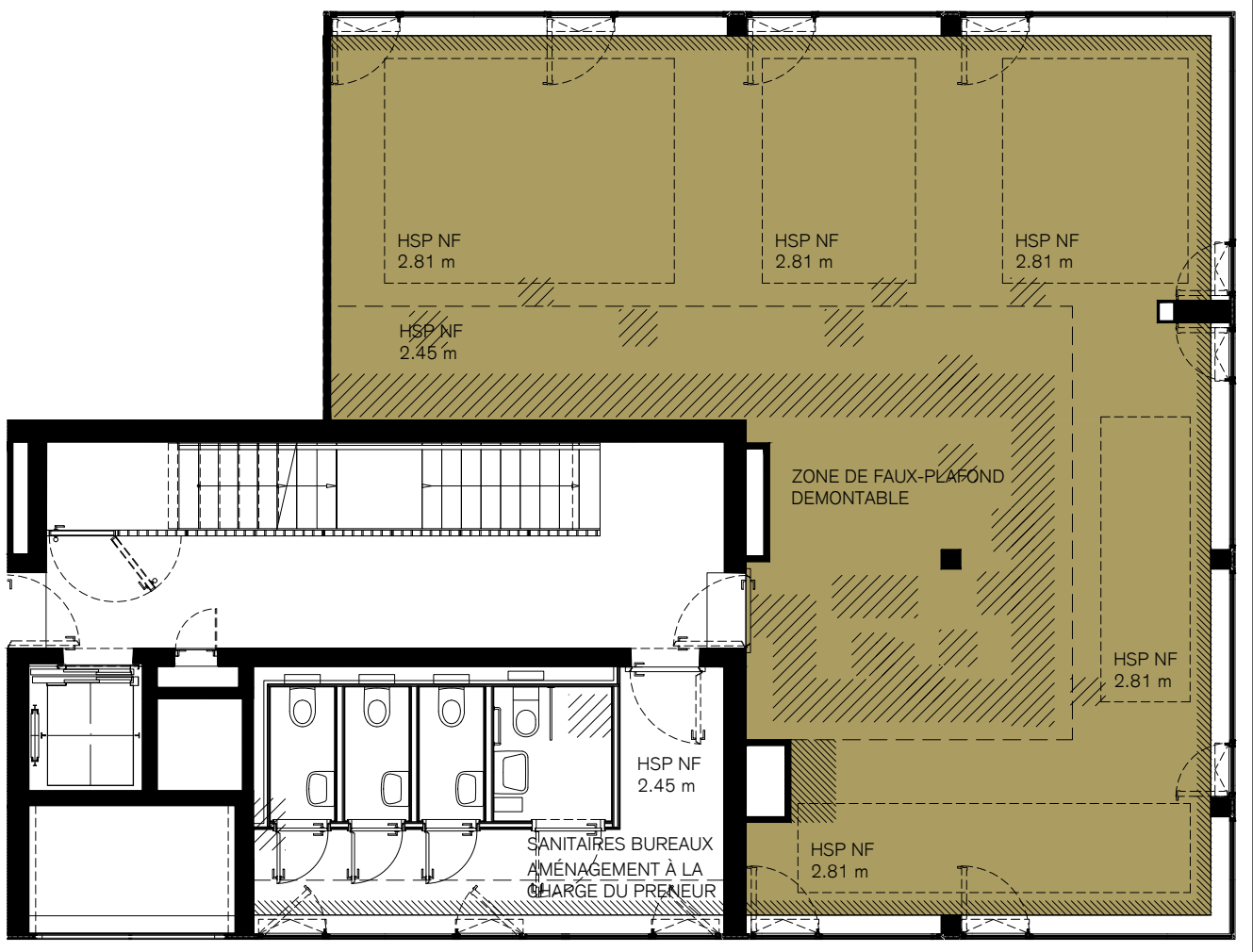


O'VIVES

Lieu de vies



BUREAU

Référence: E-No1-01D

Bâtiment: E (O'PARC)

Étage: 1^{er}

Surface utile: 110,2 m²

Hauteur sous plafond principale: 2,97 m

Sol: ép. 14 cm revêtement par preneur

Mur: gypse/plâtre lissage

Plafond: gypse/peinture/faux pl.

Charge utile: 300 kg/m²

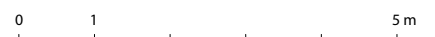
Zone servitude faux-plafond



Zone servitude faux-plancher



Échelle 1:100



Les surfaces locatives effectives pourront différer de celles indiquées sur les plans et sont donc sujettes au changement. Surfaces locatives selon la norme SIA 416/1:2007 (calcul des surfaces selon pages 6-9, article 111)