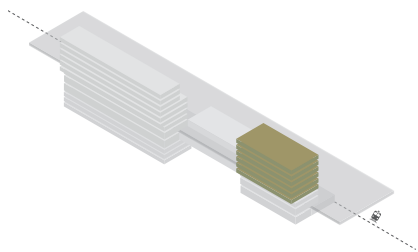
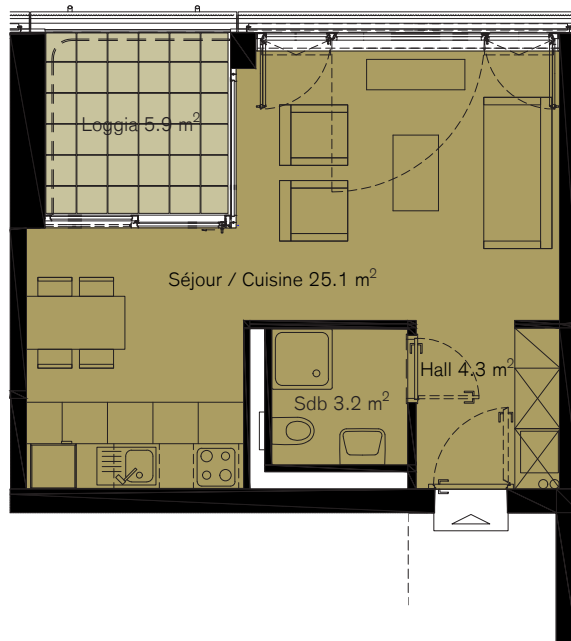


O'VIVES

Lieu de vies



LOGEMENT 2 PIÈCES

Référence: E-N04-03

N° SIG: 745

Bâtiment: E (O'PARC)

4^{ème} étage

Surface: 32.7 m²

Loggia: 5.9 m²

HSP: 2.60 m

Logement adaptable selon SIA 500

Échelle 1:100



Les surfaces locatives effectives pourront différer de celles indiquées sur les plans et sont donc sujettes au changement. Surfaces locatives selon la norme SIA 416/12007 (calcul des surfaces selon pages 6-9, article 111)