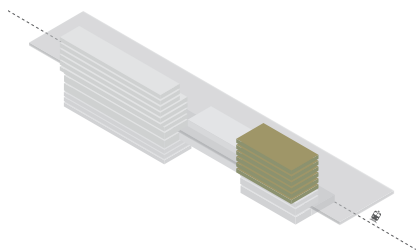
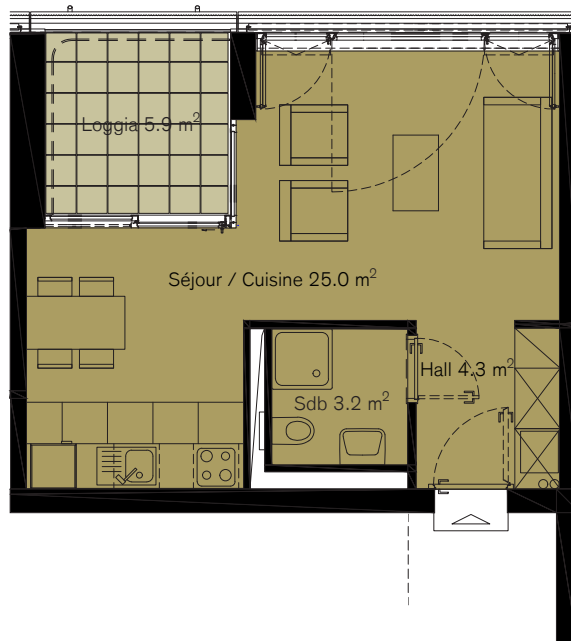


# O'VIVES

Lieu de vies



## LOGEMENT 2 PIÈCES

Référence: E-N02-03

N° SIG: 725

Bâtiment: E (O'PARC)

2<sup>ème</sup> étage

Surface: 32.5 m<sup>2</sup>

Loggia: 5.9 m<sup>2</sup>

HSP: 2.60 m

Logement adaptable selon SIA 500

Échelle 1:100



Les surfaces locatives effectives pourront différer de celles indiquées sur les plans et sont donc sujettes au changement. Surfaces locatives selon la norme SIA 416/12007 (calcul des surfaces selon pages 6-9, article 111)