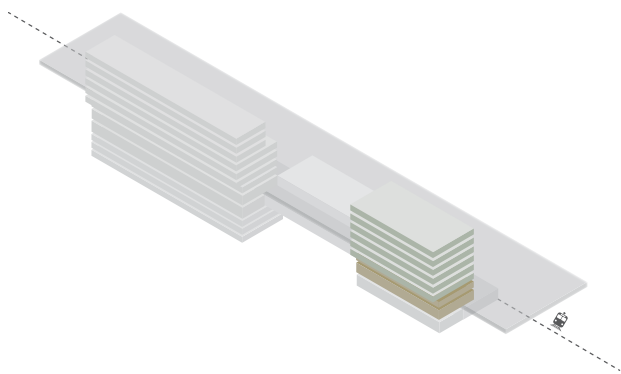
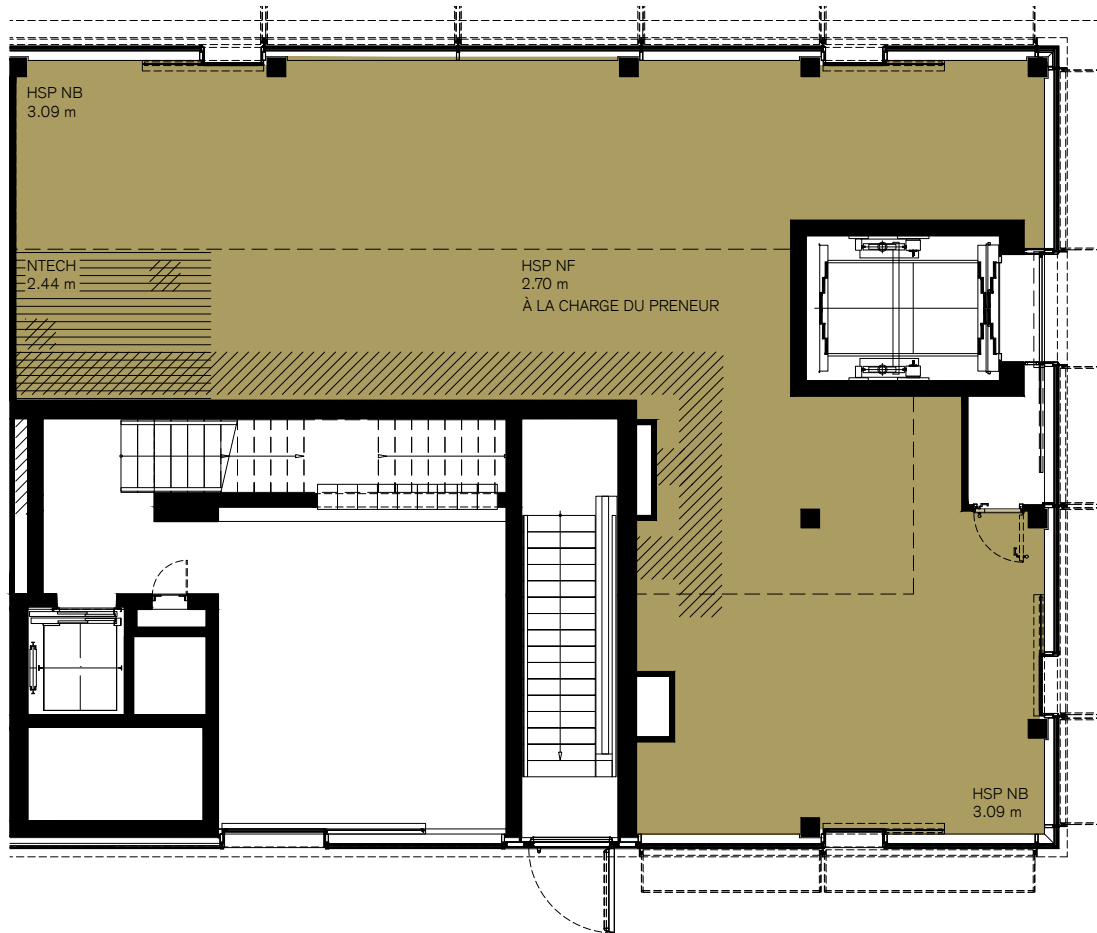


O'VIVES

Lieu de vies



SURFACE COMMERCIALE

Référence: E-R00-03

Bâtiment: E (O'PARC)

Étage: Rez-de-chaussée

Surface utile: 127,3 m²

Hauteur brute principale: 3,09 m

Hauteur technique: 2,44 à 2,89 m

Sol: par preneur, ép. disponible 16 cm

Mur: brut/plâtre lissage

Plafond: brut

Charge utile: 500 kg/m²

Zone avec plafond abaissé 

Zone servitude faux-plafond 

Échelle 1:125



Les surfaces locatives effectives pourront différer de celles indiquées sur les plans et sont donc sujettes au changement.
Surfaces locatives selon la norme SIA 416/1:2007 (calcul des surfaces selon pages 6-9, article 111)

